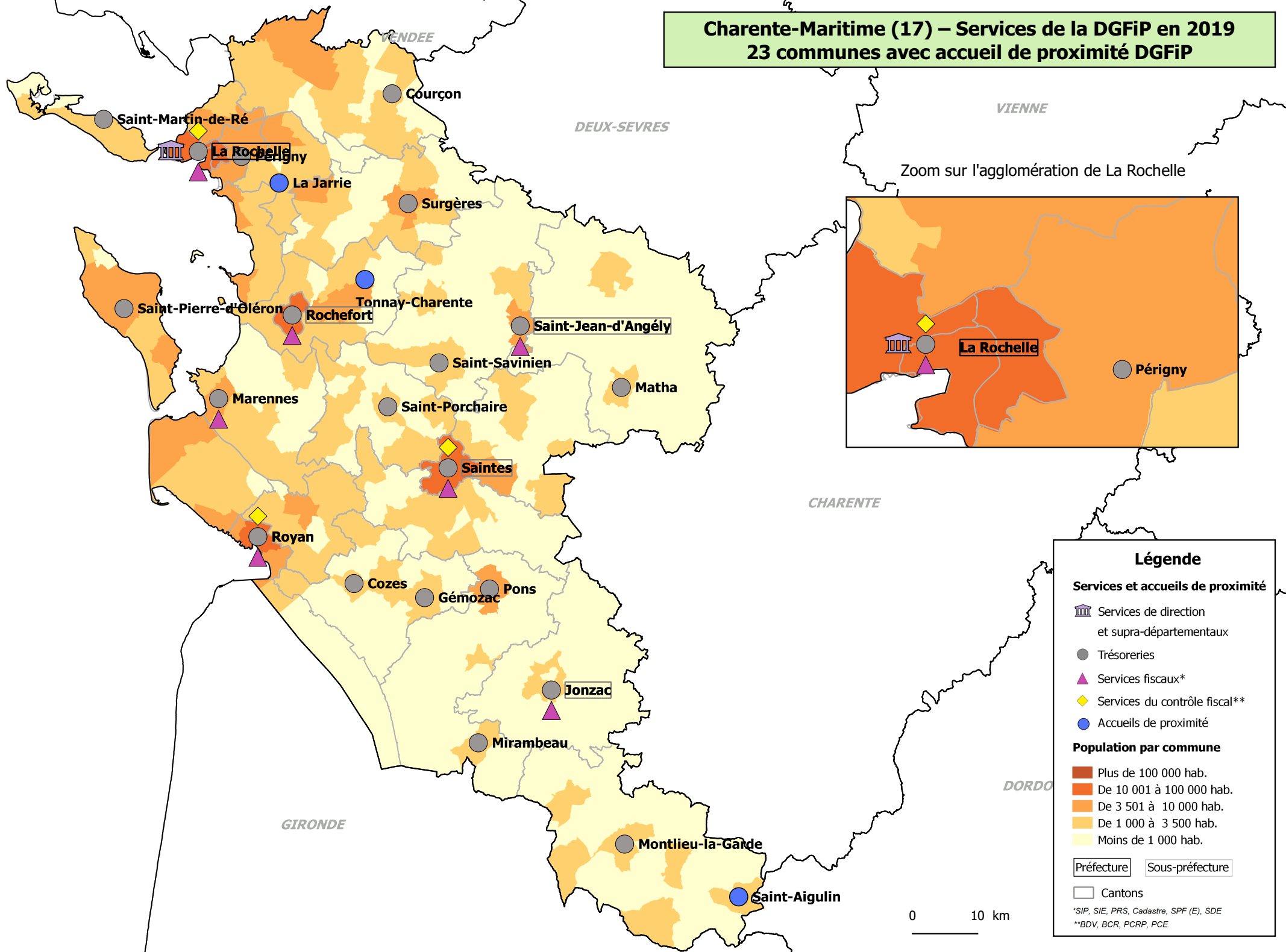
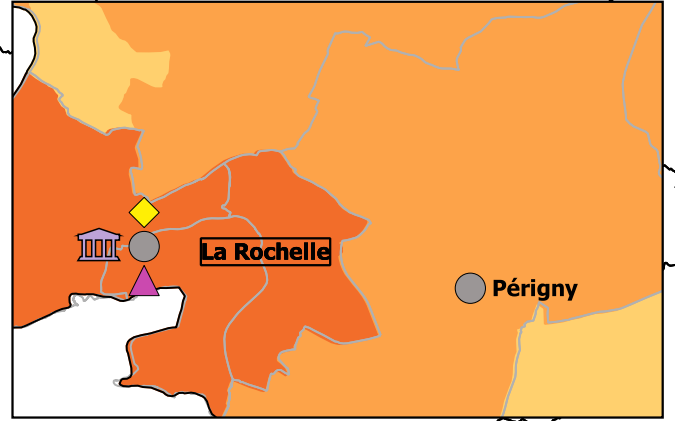


Charente-Maritime (17) – Services de la DGFIP en 2019
23 communes avec accueil de proximité DGFIP



Zoom sur l'agglomération de La Rochelle



Légende

Services et accueils de proximité

- Services de direction et supra-départementaux
- Trésoreries
- Services fiscaux*
- Services du contrôle fiscal**
- Accueils de proximité

Population par commune

- Plus de 100 000 hab.
- De 10 001 à 100 000 hab.
- De 3 501 à 10 000 hab.
- De 1 000 à 3 500 hab.
- Moins de 1 000 hab.

Préfecture Sous-préfecture

Cantons

*SIP, SIE, PRS, Cadastre, SPF (E), SDE
 **BDV, BCR, PCRP, PCE

0 10 km